

集中管理软件

CC2000 4.0

CC2000 管理软件，是 ATEN 专为各产业的 IT 管理团队所设计的全方位集中式管理解决方案。通过登入单一入口，管理者即可于本地端或远程管理 IT 基础设施。CC2000 同时具备带内及带外访问功能，方便用户管理网络架构内所有的 IT 设备，包括 ATEN 的 KVM over IP 多电脑切换器、串口控制端服务器、PDU 电源分配器、以及其他第三方设备，例如嵌入式服务处理器 (embedded Service Processor)、刀片服务器、服务处理器、与虚拟服务器)。全新改版的 CC2000 支持 HTML5 用户接口，打造了更流畅、直观易用的操作体验，大幅提升管理效率。

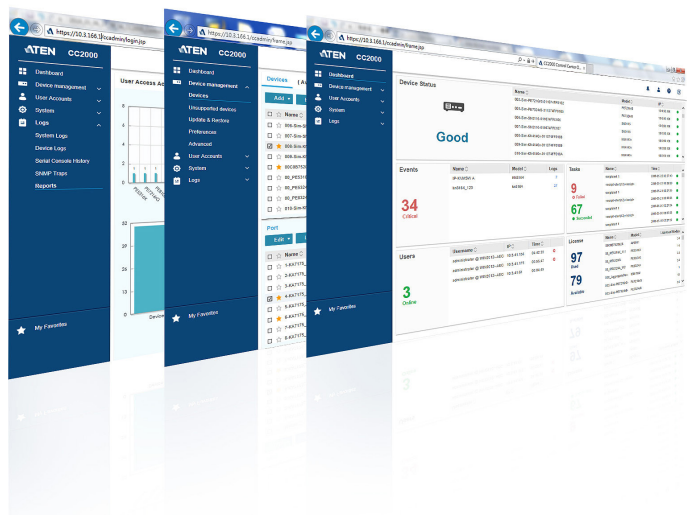
CC2000 将重要信息汇整于其简洁有序的用户接口中，并提供以工作任务为导向的浏览模式与清楚明了的选单，让 IT 管理者轻松访问、设定与管理设备。在创造更直观的使用者经验的同时，亦显著提升 IT 架构管理的弹性及方便性。

CC2000 的总览页面以仪表板 (Dashboard) 的方式呈现系统概况，将装置状态、事件、任务执行状态、在线用户与已授权的节点使用情况等重要信息整合至单一接口，协助管理者随时掌握状况，以最有效率的方式进行设备管理与监控。通过检视设备状态和事件之信息，管理者可实时了解设备之状况，并获得相关的事件日志纪录。系统亦会传送通知信息，告知管理者任务执行之结果。管理者亦能检视线上用户之详细信息，一旦发现任何异常登入，可立即中断联机。完善的通知机制能让 IT 人员能在异常或紧急事件发生时，快速做出反应，进行故障排除。

通过 ATEN PDU 系列和 Energy Box，CC2000 支持实时环境和电源监控。允许使用者识别机架中的潜在热点，确保 IT 设备 24/7 可用性，监控连接的 PDU 电源状态，并可通过 CC2000 仪表板检查重要信息。

当监控数据超过其设定的临界值时，使用者可通过仪表板、信息中心、电子邮件、SNMP trap 和 Syslog 得到实时提醒。IT 管理员可从趋势图中得到有关机柜的温度、湿度、气压、电压、电流和功耗资讯。

CC2000 专利的画面同步分割模式 (Panel DynaArray™) 让 IT 管理员可在同一个屏幕浏览来自不同 Over-IP KVM 端口的画面输出。IT 管理员者可选择要输出到画面之设备影像来源与



显示模式。只要简单移动鼠标光标至画面并点选，即可访问与控管设备。

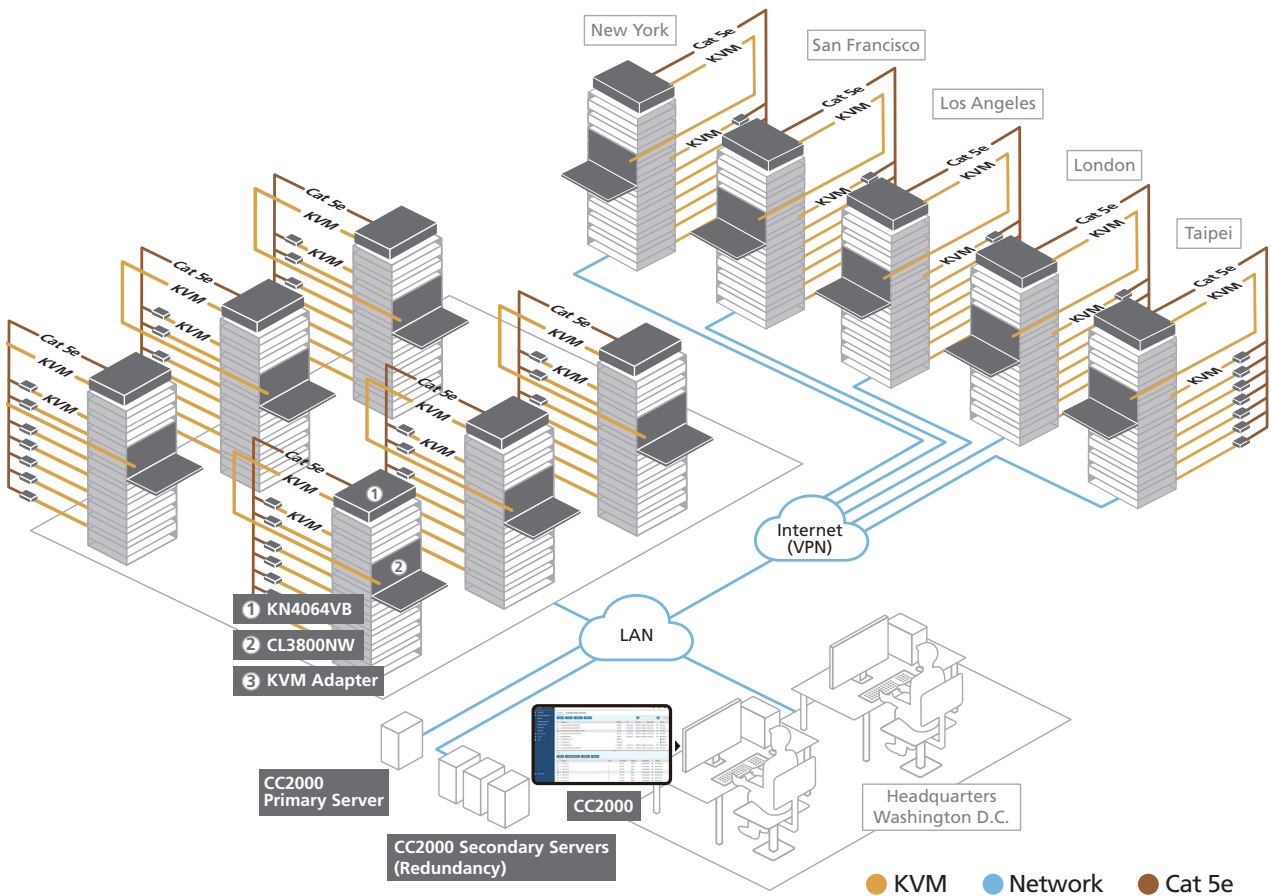
采用 Primary-Secondary 架构的 CC2000 管理软件拥有完善的冗余 (Redundancy) 机制。当主要 CC2000 服务器发生故障时，冗余的辅助服务器可快速接管工作任务，继续提供用户所需的服务，直到主服务器回复正常运作。冗余机制能确保 CC2000 系统服务不中断，确保您能随时随地顺利的管理所有设备。

CC2000 是一套安全且可靠的集中式系统管理解决方案，能满足 IT 管理者在集中管理与监控之需求，非常适合部署在数据中心、机房环境中。

产品特性

- 环境及电源控管 — 监控机柜的温度、湿度、气压、电压、电流、功耗、漏水和门禁
- 实时通知 — 为确保得知紧急事件，在监控数据超过用户设定的临界值时，CC2000 会通知使用者
- 趋势图和审计 — 让用户洞察历史信息、分析结果并采取相对应策略
- 可通过单一登录 (Single sign-on) 整合管理 ATEN 的 KVM over IP 多电脑切换器、串口控制端服务器、PDU 电源分配器、以及第三方设备，例如：嵌入式服务处理器 (Service Processor)、刀片服务器与虚拟服务器等等
- 支持流畅易用的 HTML5 用户接口，提升管理作业的效率
- 集中化仪表板 (Dashboard) 提供信息总览，一目了然呈现设备、事件、任务执行状态、在线用户与已授权的节点使用情况等重要信息
- 提供弹性化的远程联机登入至 Redfish (iDRAC8/iLO5)、Dell iDRAC5/6/8、HP iLO2/3/5、IBM RSA II、Dell CMC、IBM AMM、HP OA、IPMI、IMM 等服务处理器，亦支持登入使用 RDP、VNC、SSH 或 Telnet 的通信设置的 IT 设备
- 支持访问与控制虚拟基础架构包括 VMware vSphere 5.5/6.0/6.5/6.7、Windows Server 2008、2012 & 2016 以及 Citrix XenServer 6.5
- 支持 APC PDU 电源管理 (AP79xx、AP89xx、AP86xx)
- 支持集中式认证及授权，包括 LDAP、AD、Kerberos、RADIUS 及 TACACS+
- 以集中式的角色访问控制政策管控使用者登入权限
- 军用级 (AES 256-bit) 数据加密设计，提供端点对端点的节点安全访问方式
- 可通过 MAC 或 IP 地址允许或限制用户登入访问，并符合 SAS 70 认证，在使用者登入失败次数超过所设定的上限时，会自动锁定使用者账号
- 认证机制支持第三方证书颁发机构单位 (CA)
- 支持 TLS v1.2 数据加密及 2048 位 RSA 认证以确保自浏览器登入的安全性
- 强大的密码保护机制，提升用户账号的安全性
- 通过系统日志 (Syslog) 协议，可整合来自 ATEN KVM over IP 多电脑切换器、串口控制端服务器、及其它装置的事件日志做为日后审计稽核使用
- 虚拟媒体功能让软件部署作业 (于远程安装 ISO 图像文件、开机、或更新装置) 变得更简单轻松
- 支持通过仪表板、信息、电子邮件、SNMP trap (v1、v2c、v3) 及 Syslog 的事件通知机制
- 任务排程功能可备存 CC2000 数据库、系统设定、及系统事件纪录并管理 PDU 装置的电源开关功能
- 信息中心 (Message Center) — 能实时通知重要系统事件及寄送内部系统信息给特定用户
- 鼠标动态同步技术 (Mouse DynaSync) — 可自动同步近端与远程的鼠标光标移动位置

- Primary-Secondary 架构提供了冗余能力，确保服务不中断
- 快速访问与装置管理 — 可将最近访问过的装置加入最近访问 (Recent) 和我的最爱 (My Favorites) 列表，方便快速访问
- 在线聊天功能 — 通过实时通讯，促进用户间的协同合作，在异常或紧急事件发生时，可快速做出反应
- 支持双因素移动动态密码 (Mobile One Time Password) 认证



产品规格

CC2000	
兼容性设备	
KVM over IP 多电脑切换器	KL1108V, KL1116V, KL1508Ai, KL1516Ai, KH1508Ai, KH1516Ai, KN1000, KN1000A, KN1108v, KN1116v, KN1108VA, KN1116VA, KN2124VA, KN2140VA, KN4124VA, KN4140VA, KN1132V, KN2116VA, KN2132VA, KN4116VA, KN4132VA, KN4164V, KN8132V, KN8164V, KN2116A, KN2132, KN4132, CN8000A, CN8000, CN8600, CN9000, CN9600, CN9950, CS1708i, CS1716i, IP8000
串口控制端服务器	SN0148CO, SN0132CO, SN0116CO, SN0108CO, SN9116CO, SN9108CO, SN0148, SN0132, SN0116A, SN0108A, SN9116, SN9108, SN3001, SN3002, SN3001P, SN3002P, SN3401, SN3402, SN3401P, SN3402P, SN3101
PDU 电源分配器	ATEN: PE8324, PE8216, PE8208, PE8108, PE73xx, PE7208, PE7108, PE6324, PE6216, PE6208, PE6108, PE53xx, PE5208, PE5108, PE4104G, PG89xx, EC2004, EC1000 APC: AP79xx, AP89xx, AP86xx
服务处理器	Redfish, Dell iDRAC5/6/8, HP iLO2/3/5, IBM RSA II, Dell CMC, IBM AMM, HP OA, IPMI, IMM
虚拟基础设施	VMware vSphere 5.5/6.0/6.5/6.7, Windows Server 2008, 2012 & 2016, and Citrix XenServer 6.5
验证 & 授权	支持本地端用户账号、LDAP、AD、Kerberos、RADIUS 及 TACACS+ 使用者管理权限设定 (最高管理权限、系统管理、设备管理、使用者管理、一般管理员、访客) 权限控制 使用者清单导入 (*.csv) 立即建立多个使用者清单
安全性	AES 256-bit 加密提供安全的端到端访问 IP 及 MAC 地址安全过滤 虚拟媒体安全过滤 可配置的登录失败及账户锁定功能 支持由第三方授权签署的 CA 凭证 支持 TLS v1.2 数据加密及 2048 位元 RSA 认证, 以确保自浏览器登入的安全性 强大的使用者密码验证机制 弹性设定逾时自动注销功能
网络协议 & IP 工具	IPv4/IPv6、RDP、VNC、SSH 與 Telnet
检视器	JavaClient (JNLP) WinClient (ActiveX) WebClient (HTML5)* 鼠标动态同步技术 (Mouse DynaSync) 画面分割模式 (Panel array mode, 高达 64 KVM 连接端口) 虚拟媒体 支持 Exit macro
通知机制	SMTP SNMP (v1, v2c, v3) Syslog 系统信息
任务排程	CC2000 数据库备份 CC2000 配置备份 设备固件升级 导出系统日志 导出设备日志 导出串口控制端服务器日志 通过 ATEN 电源分配器管理电源开关
Logs	系统日志 设备事件日志 串口控制端服务器日志 SNMP traps 系统日志报告

CC2000	
服务器冗余机制	Primary/Secondary 架构, 1 组 primary 及最多 31 组 secondary 服务器
支持的操作系统	<ul style="list-style-type: none"> 支持以下操作系统需 JAVA Runtime Environment (JRE) 8 最新版本 Windows: 8, 10, server 2008, server 2012, server 2016, or server 2019 Linux: Redhat Enterprise v7, SUSE Enterprise 9 & 10, Ubuntu 15.10, Debian 8.2, Fedora 23, OpenSUSE 13.1, CentOS 7 支持以下操作系统需 Zulu OpenJDK 8 最新版本 Windows: 10, server 2016, or server 2019 Linux: Redhat Enterprise v8.1, Ubuntu 16/20, Fedora 32, CentOS 8.1
支持的浏览器	Internet Explorer (11), Microsoft Edge (42 或以上版本), Chrome (56 或以上版本), Firefox (60 或以上版本)
支持多国语言	English, 繁體中文, 简体中文, 日本語, 한국어 , Française, Español, Português, Deutsch, Русский
其它	仪表板 (Dashboard) 环境监控 线上使用者管理 网络时间协议 (NTP) 双因素移动动态密码 (Mobile One Time Password)
附注	* 请于 CC2000 release note 中确认 WebClient 支持的型号
授权	
基本 (免费)	1 Primary/16 Nodes
CC2000 USB 授权选项	CC2000TN (Tiny Pack: 1 Primary/32 Nodes) CC2000XL (Extra Lite Pack: 1 Primary, 64 Nodes) CC2000LE (Lite Pack: 1 Primary, 128 Nodes) CC2000LS (Lite Plus Pack: 1 Primary, 256 Nodes) CC2000SD (Standard Pack: 1 Primary/1 Secondary, 512 Nodes) CC2000PS (Plus Pack: 1 Primary/5 Secondary, 2048 Nodes) CC2000PM (Premium Pack: 1 Primary/9 Secondary, 5120 Nodes) CC2000PL (Platinum Pack: 1 Primary/15 Secondary, Unlimited Nodes) CC2000MX (Maximum Pack: 1 Primary/31 Secondary, Unlimited Nodes)
授权附加	CCS1 (Add-on 1 Secondary Server License) CCN1 (Add-on 1 Node License) CCN10 (Add-on 10 Nodes License) CCN50 (Add-on 50 Nodes License) CCN100 (Add-on 100 Nodes License) CCN500 (Add-on 500 Nodes License) CCN1000 (Add-on 1000 Nodes License) CCN10000 (Add-on 10000 Nodes License) CCNU (Add-on unlimited Nodes License)
维护	CCMA64 (1 YR SUP FOR 64 NODES) CCMA128 (1 YR SUP FOR 128 NODES) CCMA256 (1 YR SUP FOR 256 NODES) CCMA512 (1 YR SUP FOR 512 NODES) CCMA1024 (1 YR SUP FOR 1024 NODES) CCMA2048 (1 YR SUP FOR 2048 NODES) CCMA5120 (1 YR SUP FOR 5120 NODES) CCMAU (1 YR SUP FOR UNLIMITED NODES)
硬件需求	CPU: Pentium 4, 2.60 GHz (含) 以上 内存: 1GB 硬盘: 500MB (含) 以上 以太网: Giga LAN
包装内容	1x CC2000 USB License Key 1x 软件光碟 CD

产品资讯如有修改或变更, 恕不另行通知。

北京宏正腾达科技有限公司

北京市海淀区知春路6号锦秋国际大厦A座1802室
 电话: 400-810-0810 传真: +86-10-8296-1318
 www.aten.com.cn E-mail: Marketing@aten.com.cn

Released: 02/2023 V22.0

© Copyright 2023 ATEN® International Co. Ltd.
 ATEN and the ATEN logo are registered trademarks of ATEN International Co., Ltd.
 All rights reserved. All other trademarks are the property of their respective owners.

