

集中管理软件

CC2000 3.0

- CC2000 管理软件，是 ATEN 专为各产业的 IT 管理团队所设计的全方位集中式管理解决方案。通过登入单一入口，管理者即可在本地端或远端管理 IT 基础设施。CC2000 同时具备带内及带外访问功能，方便使用者管理网络架构内所有的 IT 设备，包括 ATEN 的 KVM over IP 多电脑切换器、串口控制台服务器、PDU 电源分配器、以及其他第三方设备，例如嵌入式服务处理器 (embedded Service Processor)、刀片服务器、服务处理器、与虚拟服务器)。全新改版的 CC2000 支持 HTML5 使用者界面，打造了更流畅、直观易用的操作体验，大幅提升管理效率。

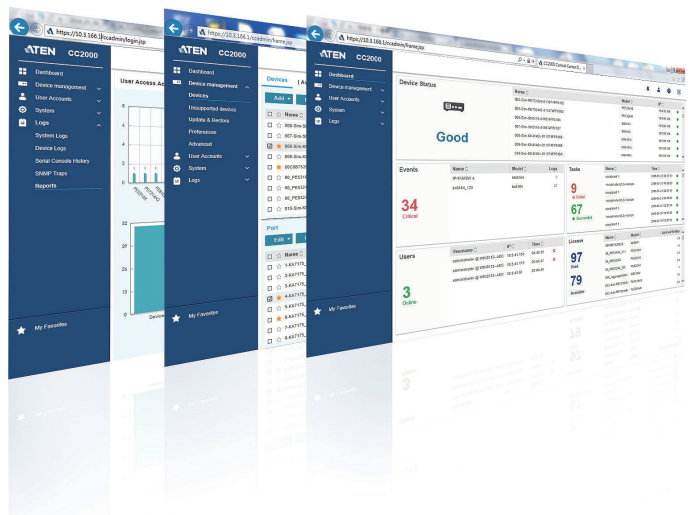
CC2000 将重要信息汇整于其简洁有序的使用者界面中，并提供以工作任务为导向的浏览模式与清楚明了的选单，让 IT 管理者轻松访问、设定与管理设备。在创造更直观的使用者经验的同时，亦显著提升 IT 架构管理的弹性及方便性。

CC2000 的总览页面以仪表板 (Dashboard) 的方式呈现系统概况，将装置状态、事件、任务执行状态、在线使用者与已授权的节点使用情况等重要信息整合至单一界面，协助管理者随时掌握状况，以最有效率的方式进行设备管理与监控。通过检视设备状态和事件之信息，管理者可实时了解设备的状况，并获得相关的事件日志纪录。系统亦会传送通知讯息，告知管理者任务执行的结果。管理者亦能检视在线使用者的详细信息，一旦发现任何异常登入，可立即中断连线。完善的通知机制能让 IT 人员能在异常或紧急事件发生时，快速做出反应，进行故障排除。

CC2000 专利的画面同步分割模式 (Panel DynaArray™) 让 IT 管理员可在同一个屏幕浏览来自不同 Over-IP KVM 连接端口的画面输出。IT 管理员可选择要输出到画面的设备影像来源与显示模式。只要简单移动鼠标光标至画面并点选，即可访问与控管设备。

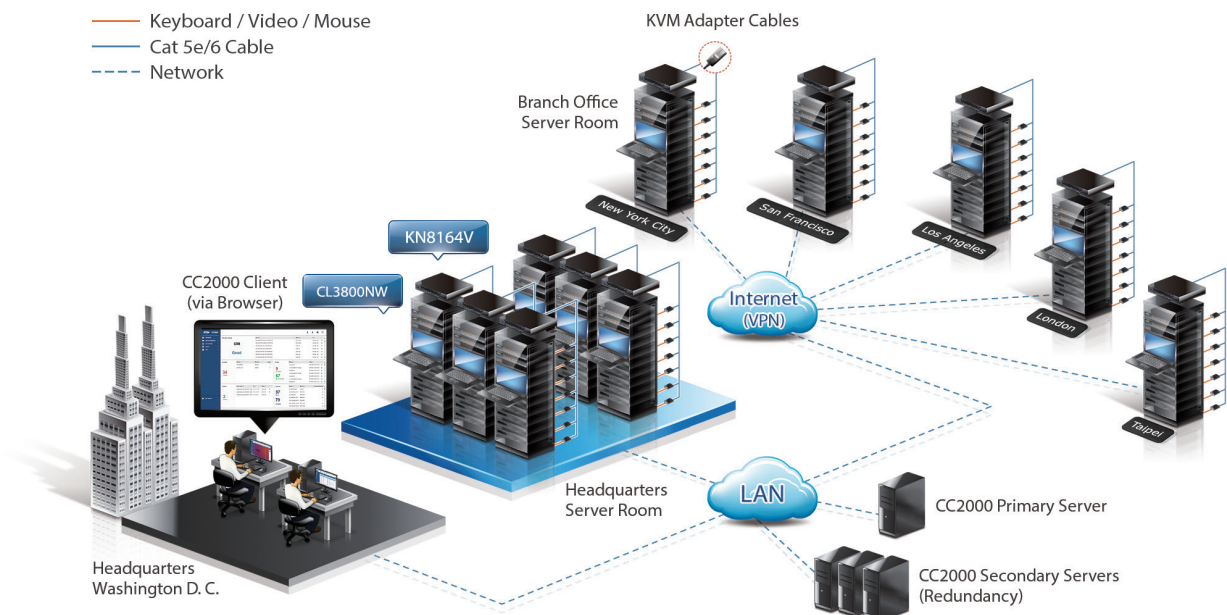
采用 Primary/Secondary 架构的 CC2000 管理软件拥有完善的冗余 (Redundancy) 机制。当主要 CC2000 服务器发生故障时，冗余的次要服务器可快速接管工作任务，继续提供使用者所需的服务，直到主服务器恢复正常运作。冗余机制能确保 CC2000 系统服务不中断，确保您能随时随地顺利的管理所有设备。

CC2000 是一套安全且可靠的集中式系统管理解决方案，能满足 IT 管理者在集中管理与监控的需求，非常适合部署在数据中心、机房环境中。



产品特性

- 可通过单一登录 (Single sign-on) 整合管理 ATEN 的 KVM over IP 多电脑切换器、串口控制台服务器、PDU 电源分配器、以及第三方装置，例如：嵌入式服务处理器 (Service Processor)、刀片服务器与虚拟服务器等等
- 支持流畅易用的 HTML5 使用者界面，提升管理作业的效率
- 集中化仪表盘 (Dashboard) 提供信息总览，一目了然呈现装置、事件、任务执行状态、在线使用者与已授权的节点使用情况等重要信息
- 提供弹性化的远程连线登入至 Redfish (iDRAC8/iLO5)、Dell iDRAC5/6/8、HP iLO2/3/5、IBM RSA II、Dell CMC、IBM AMM、HP OA、IPMI、IMM 等服务处理器，亦支持登入使用 RDP、VNC、SSH 或 Telnet 的通讯设定的 IT 装置
- 支持访问与控制虚拟基础架构包括 VMware vSphere 5.5/6.0/6.5、Windows Server 2008、2012 & 2016 以及 Citrix XenServer 6.5
- 支持 APC PDU 电源管理 (AP79xx、AP89xx、AP86xx)
- 支持集中式认证及授权，包括 LDAP、AD、Kerberos、RADIUS 及 TACACS+
- 以集中式的角色访问控制政策管控使用者登入权限
- 军用级 (AES 256-bit) 数据加密设计，提供端点对端点的节点安全访问方式
- 可通过 MAC 或 IP 地址允许或限制使用者登入访问，并符合 SAS 70 认证，在使用者登入失败次数超过所设定的上限时，会自动锁定使用者账号
- 认证机制支持第三方凭证授权单位 (CA)
- 支持 TLS v1.2 数据加密及 2048 位元 RSA 认证以确保自浏览器登入的安全性
- 强大的密码保护机制，提升使用者账号的安全性
- 通过系统日志协定 (Syslog)，可整合来自 ATEN KVM over IP 多电脑切换器、串口控制台服务器、及其它装置的事件日志做为日后审计稽核使用
- 虚拟媒体功能让软件部署作业 (于远端安装 ISO 影像档、开机、或更新装置) 变得更简单轻松
- 支持通过 email、SNMP (v1、v2c、v3) 及 Syslog 的事件通知机制
- 任务排程功能可存库 CC2000 数据库、系统设定、及系统事件纪录并管理 PDU 装置的电源开关功能
- 信息中心 (Message Center) - 能实时通知重要系统事件及寄送内部系统信息给特定使用者
- 鼠标动态同步技术 (Mouse DynaSync) - 可自动同步近端与远端的鼠标光标移动位置
- Primary/Secondary 架构提供了冗余能力，确保服务不中断
- 快速访问与装置管理 - 可将最近访问过的装置加入最近访问 (Recent) 和我的最爱 (My Favorites) 列表，方便快速访问。
- 在线聊天功能 - 通过实时通讯，促进使用者间的协同合作，在异常或紧急事件发生时，可快速做出反应。



产品规格

功能	CC2000
Compatible Appliances	
KVM over IP 多电脑切换器	KL1108V, KL1116V, KL1508Ai, KL1516Ai, KH1508Ai, KH1516Ai, KN1000, KN1000A, KN1108v, KN1116v, KN1108VA, KN1116VA, KN2124VA, KN2140VA, KN4124VA, KN4140VA, KN1132V, KN2116VA, KN2132VA, KN4116VA, KN4132VA, KN4164V, KN8132V, KN8164V, KN2116A, KN2132, KN4132, CN8000A, CN8000, CN8600, CS1708i, CS1716i, IP8000, CN9600
串口控制台服务器	SN0148CO, SN0132CO, SN0116CO, SN0108CO, SN9116CO, SN9108CO, SN0148, SN0132, SN0116A, SN0108A, SN9116, SN9108, SN3101
PDU 电源分配器	ATEN: PE8324, PE8216, PE8208, PE8108, PE7208, PE7108, PE6324, PE6216, PE6208, PE6108, PE5208, PE5108, EC2004, EC1000 APC: AP79xx, AP89xx, and AP86xx
服务处理器	Redfish, Dell iDRAC5/6/8, HP iLO2/3/5, IBM RSA II, Dell CMC, IBM AMM, HP OA, IPMI, IMM.
虚拟基础设施	VMware vSphere 5.5/6.0/6.5, Windows Server 2008, 2012 & 2016, and Citrix XenServer 6.5.
认证 & 授权	支持本地端用户账号、LDAP、AD、Kerberos、RADIUS 及 TACACS+。 使用者管理权限设定 (最高管理权限、系统管理、装置管理、使用者管理、一般管理员、访客) 权限控制。 使用者清单汇入 (*.csv) 立即建立多个使用者清单。
安全性	AES 256-bit 加密提供安全的端到端访问。 IP 及 MAC 地址安全过滤。 虚拟媒体安全过滤。 可配置的登录失败及账户锁定功能。 支持由第三方授权签署的 CA 认证。 支持 TLS v1.2 数据加密及 2048 位元 RSA 认证以确保自浏览器登入的安全性。 强大的使用者密码验证机制。 弹性设定逾时自动登出功能。
网络协议 & IP 工具	IPv4/IPv6、RDP、VNC、SSH 与 Telnet.
检视器	JavaClient (JNLP). WinClient (ActiveX). 鼠标动态同步技术 (Mouse DynaSync) 画面分割模式 (Panel Array Mode) 虚拟媒体 支持 Exit macro
通知机制	SMTP. SNMP (v1, v2c, v3). Syslog. 系统信息
任务排程	CC2000 数据备援 CC2000 组态备援 装置固件升级 系统日志导出 装置日志导出 串口控制台服务器日志导出 通过 ATEN 电源分配器管理电源开关

功能	CC2000
Logs	系统日志 装置事件日志 串口控制台服务器日志 SNMP traps 系统日志报告
服务器冗余机制	Primary/Secondary 架构 1 组 primary 及最多 31 组 secondary 服务器
支持的操作系统	Windows: 7 or later, server 2008, or server 2013 Linux: Redhat Enterprise v7, SUSE Enterprise 9 & 10, Ubuntu 15.10, Debian 8.2, Fedora 23, OpenSUSE 13.1, CentOS 7 ** 以上操作系统需要 JAVA Runtime Environment (JRE) 8 (含) 以上版本
支持的浏览器	Internet Explorer (10 或以上版本)、Chrome (56 或以上版本)、Firefox (60 或以上版本)。
支持多国语言	English, 繁体中文, 简体中文, 日语, 韩语, Française, Español, Português, Deutsch, Русский.
其它	仪表盘 (Dashboard) 线上使用者管理 网络时间协议 (NTP)
License	
基本 (免费)	1 Primary/16 Nodes.
CC2000 USB 授权选项	CC2000TN (Tiny Pack: 1 Primary/32 Nodes). CC2000XL (Extra Lite Pack: 1 Primary, 64 Nodes). CC2000LE (Lite Pack: 1 Primary, 128 Nodes). CC2000LS (Lite Plus Pack: 1 Primary, 256 Nodes). CC2000SD (Standard Pack: 1 Primary/1 Secondary, 512 Nodes). CC2000PS (Plus Pack: 1 Primary/5 Secondary, 2048 Nodes). CC2000PM (Premium Pack: 1 Primary/9 Secondary, 5120 Nodes). CC2000PL (Platinum Pack: 1 Primary/15 Secondary, Unlimited Nodes). CC2000MX (Maximum Pack: 1 Primary/31 Secondary, Unlimited Nodes).
授权附加	CCS1 (Add-on 1 Secondary Server License). CCN1 (Add-on 1 Node License). CCN10 (Add-on 10 Nodes License). CCN50 (Add-on 50 Nodes License). CCN100 (Add-on 100 Nodes License). CCN500 (Add-on 500 Nodes License). CCN1000 (Add-on 1000 Nodes License). CCN10000 (Add-on 10000 Nodes License). CCNU (Add-on unlimited Nodes License).
硬件需求	CPU: Pentium 4, 2.60 GHz (含) 以上 存储器: 1GB 储存硬盘: 500MB (含) 以上 以太网: Giga LAN
包装内容	1x CC2000 USB License Key 1x 软件光盘 CD

产品信息如有修改或变更, 恕不另行通知。

北京宏正腾达科技有限公司

北京市海淀区知春路6号锦秋国际大厦A座18层1802室
电话: 400-810-0-810 传真: +86-10-8296-1318
www.aten.com.cn E-mail: marketing@aten.com.cn

Publish Date: 02/2020 V.18



© Copyright 2020 ATEN® International Co., Ltd.
ATEN and the ATEN logo are trademarks of ATEN International Co., Ltd.
All rights reserved. All other trademarks are the property of their respective owners.