

© Copyright 2010 ATEN® International Co., Ltd.  
ATEN and the ATEN logo are trademarks of ATEN International Co., Ltd. All rights reserved. All other trademarks are the property of their respective owners.

This product is RoHS compliant.

Part No. PAPE-1285-190G

Printing Date: 08/2010



## Package Contents

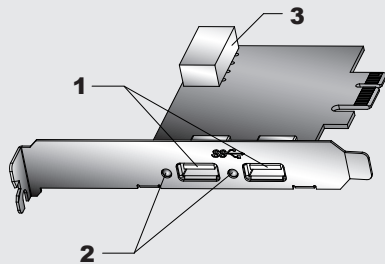
1 IC320U 2-Port USB 3.0 PCI-e Card

1 Installation CD

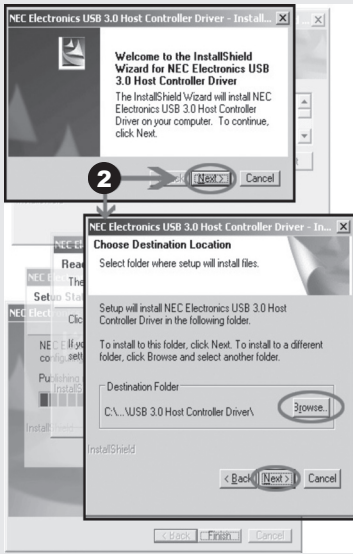
1 User Guide

1 Low Profile Bracket

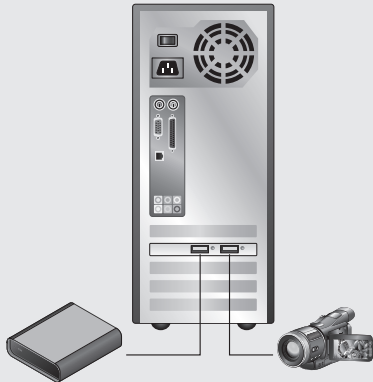
## A Hardware Review



## B Driver Installation



## C Connecting Peripherals



### FCC Information

This equipment has been tested and found to comply with the limits for a Class B digital device, pursuant to Part 15 of the FCC Rules. These limits are designed to provide reasonable protection against harmful interference in a residential installation. This equipment generates, uses and can radiate radio frequency energy, and if not installed and used in accordance with the instruction manual, may cause interference to radio communications. However, there is no guarantee that interference will not occur in a particular installation. If this equipment does cause harmful interference to radio or television reception, which can be determined by turning the equipment off and on, the user is encouraged to try to correct the interference by one or more of the following measures:

- Reorient or relocate the receiving antenna;
- Increase the separation between the equipment and receiver;
- Connect the equipment into an outlet on a circuit different from that which the receiver is connected;
- Consult the dealer/an experienced radio/television technician for help.

### Online Registration

**International:**

<http://support.aten.com>

**North America:**

[http://www.aten-usa.com/product\\_registration](http://www.aten-usa.com/product_registration)

### Technical Phone Support

**International:**

886-2-86926959

**North America:**

1-888-999-ATEN Ext: 4988

**United Kingdom:**

44-8-4481-58923

The following contains information that relates to China:

部件名称	有毒有害物质元素					
	铅	汞	镉	六价铬	多溴联苯	多溴二苯醚
电器部件	●	○	○	○	○	○
结构部件	○	○	○	○	○	○

○：表示该有毒有害物质在该部件所有均质材料中的含量均在SJ/T

11363-2006规定的限量要求之下。

●：表示符合欧盟的豁免条款，但该有毒有害物质至少在该部件的

某一均质材料中的含量超出SJ/T 11363-2006的限量要求。

×：表示该有毒有害物质至少在该部件的某一均质材料中的含量超

出SJ/T 11363-2006的限量要求。

All information, documentation, and specifications contained in this Quick Start Guide are subject to change without prior notification by the manufacturer. Please visit our website to find the most up to date version.

## IC320U 2-Port USB 3.0 PCI-e Card User Guide

[www.aten.com](http://www.aten.com)

### Requirements

- Windows XP/Vista/7
- PCI Express-enabled system with an available PCI Express slot

### Hardware Review A

1. USB 3.0 Type A ports
2. LEDs
3. Internal Power Supply

### Installation

1. Power off your computer and any peripherals, and remove the cover from the computer case.
2. Plug the card into any available PCI Express x1, x4, x8, x16 slot, connect the internal power supply, and replace the cover on the computer case.
3. Install the driver (see following).  
**Note:** The IC320U can be installed into any available PCI Express slot on your system. If you have extra PCI Express slots, you can install more than one card, but all cards must be completely installed one at a time.

### Driver Installation B

Once the IC320U is physically installed, reboot the PC. The system will detect the card and prompt for driver installation. To install the driver, do the following:

1. Insert the CD-ROM provided with the IC320U package into your CD/DVD ROM drive.
2. Navigate to the folder where the driver is located. To do this, click USB 3.0 Host Controller Driver → IC320U, then select the folder according to your Windows

version (VISTA, WIN7 or WIN-XP). Double-click NECEL-USB3-Host-Driver-10180-setup.exe.

3. Follow the prompts to copy the IC320U driver files to your PC's hard drive. Once the driver has installed successfully, click Finish.
4. Connect your USB peripherals.

### Connecting Peripherals C

Plug your USB peripherals into any available port. The IC320U supports simultaneous operation of two USB 3.0, USB 2.0, or USB 1.1 devices.

### Specifications

Function		IC320U
Connectors	USB	2 x USB 3.0 Type A
	Power	1 x ATX Power
LEDs		2 x Green
Maximum Transfer Rate		5 Gbps
Maximum Current		900 mA per port
Environment	Operating Temp.	0–50°C
	Storage Temp.	-20–60°C
	Humidity	0-80% RH, Non-condensing
Physical Properties	Housing	Plastic, Metal
	Weight	42.0 g
	Dimensions (L x W x H)	12.10 x 0.83 x 0.22 cm

## IC320U 2-Port-PCI-e-Karte für USB 3.0 Benutzerhandbuch

[www.aten.com](http://www.aten.com)

### Voraussetzungen

- Windows XP/Vista/7
- PCI-Express muss aktiviert und ein freier PCI-Express-Steckplatz verfügbar sein

### Hardwareübersicht A

1. USB-3.0-Anschlüsse Typ A
2. LED-Anzeigen
3. Internes Netzteil

### Installation

1. Schalten Sie Ihren Computer und alle angeschlossenen Peripheriegeräte aus, und öffnen Sie die Gehäuseabdeckung Ihres Computers.
2. Setzen Sie die Karte in einen freien PCI-Express-Schacht x1, x4, x8, x16 ein, stellen Sie die interne Stromversorgung her, und schließen Sie die Gehäuseabdeckung Ihres Computers wieder.
3. Installieren Sie den Treiber (siehe unten).  
**Hinweis:** Sie können IC320U in einen beliebigen PCI-Express-Schacht Ihres Computersystems einbauen. Falls mehrere PCI-Express-Einbauschächte frei sind, können Sie sogar mehrere Karten einbauen. Dabei ist allerdings zu beachten, dass die Karten der Reihe nach eingesetzt und in Betrieb genommen werden müssen.

### Treiber installieren B

Nachdem Sie die IC320U eingebaut haben, starten Sie Ihren PC. Daraufhin sollte die Karte erkannt werden, und Sie werden aufgefordert, den Treiber zu installieren. Gehen Sie zur Installation des Treibers folgendermaßen vor:

1. Legen Sie die zur IC320U mitgelieferte CD-ROM in das CD-/DVD-ROM-Laufwerk Ihres Computers ein.
2. Öffnen Sie den Ordner, in dem sich der Treiber befindet. Dazu klicken Sie auf

## IC320U Tarjeta PCI Express de 2 puertos USB 3.0 Manual del usuario

[www.aten.com](http://www.aten.com)

### Requisitos

- Windows XP/Vista/7
- PCI Express debe estar activada en el ordenador y debe quedar una ranura PCI Express libre

### Presentación del hardware A

1. Puertos USB 3.0 de tipo A
2. Indicadores LED
3. Fuente de alimentación interna

### Instalación

1. Apague su ordenador y todos los periféricos conectados y retire la tapa de la carcasa del ordenador.
2. Inserte la tarjeta en una ranura PCI Express x1, x4, x8, x16 libre, conecte la fuente de alimentación interna y vuelva a colocar la tapa de la carcasa del equipo.
3. Instale el controlador (véase a continuación).  
**Nota:** La IC320U puede instalarse en cualquier ranura PCI Express de su sistema informático. Si hay más ranuras PCI Express libres, puede instalar más tarjetas. No obstante, cada tarjeta debe instalarse completamente una por una.

### Instalar el controlador B

Una vez instalada la IC320U en el ordenador, encienda e inícielo. El sistema detectará la tarjeta y le pedirá que instale el controlador correspondiente. Para instalar el controlador, proceda como se indica a continuación:

1. Inserte el CD-ROM incluido con la IC320U en la unidad de CD/DVD-ROM de su ordenador.

- USB 3.0 Host Controller Driver → IC320U, puis sélectionnez le dossier correspondant à votre version de Windows (VISTA, WIN7 ou WIN-XP). Double-cliquez sur NECEL-USB3-Host-Driver-10180-setup.exe.
3. Suivez les invites à copier les fichiers du pilote IC320U sur le disque dur de votre ordinateur. Une fois le pilote installé, cliquez sur Finish (Terminer).
  4. Branchez vos périphériques USB.

### Branchement de périphériques C

Branchez vos périphériques USB dans un port disponible. L'IC320U prend en charge l'utilisation simultanée de deux périphériques USB 3.0, USB 2.0 ou USB 1.1.

### Caractéristiques techniques

Fonction		IC320U
Connecteurs	USB	2 x USB 3.0 de type A
	Alimentation	1 x alimentation ATX
Voyants		2 (verts)
Débit de données maximum		5 Go/s
Courant maximal		900 mA par port
Environnement	Température de fonctionnement	0 à 50 °C
	Température de stockage	-20 à 60 °C
	Humidité	HR de 0 à 80 %, sans condensation
Propriétés physiques	Boîtier	Plastique, métal
	Poids	42 g
	Dimensions (long. x larg. x haut.)	12,10 x 0,83 x 0,22 cm

2. Navegue hasta la carpeta que contiene el controlador adecuado. Para ello, haga clic en USB 3.0 Host Controller Driver → IC320U y luego seleccione la carpeta en función de la versión de Windows que tenga instalada (VISTA, WIN7 o WIN-XP). Haga doble clic en el archivo NECEL-USB3-Host-Driver-10180-setup.exe.
3. Siga las instrucciones en pantalla para instalar el controlador de la IC320U en el disco duro de su PC. Cuando la instalación del controlador haya concluido con éxito, haga clic en Terminar.
4. Conecte sus periféricos USB.

### Conectar periféricos C

Enchufe los equipos periféricos USB en cualquier puerto libre. La IC320U admite la conexión simultánea de dos dispositivos USB 3.0, USB 2.0 o USB 1.1.

### Especificaciones

Función		IC320U
Conectores	USB	2 x USB 3.0 tipo A
	Alimentación	1 x alimentación ATX
Indicadores LED		2 (verde)
Tasa de transferencia máxima		5 Gbps
Corriente máxima suministrada		900 mA por puerto
Entorno	Temperatura de funcionamiento	0 a 50 °C
	Temperatura de almacenamiento	-20 a 60 °C
	Humedad	0 a 80% HR, sin condensar
Propiedades físicas	Carcasa	Plástico, metal
	Peso	42,0 g
	Dimensiones (L x An x Al)	12,10 x 0,83 x 0,22 mm



