

## VC010/VC060/VC080

### VGA/DVI/HDMI EDID仿真器

- ATEN VC010/VC060/VC080为一款VGA/DVI/HDMI仿真器可用来仿真及储存视频显示设备的EDID数据，提供稳定可靠的EDID数据以有效地优化视频分辨率。

VGA/DVI/HDMI EDID仿真器为一款便利的工具，确保检视任何视频安装过程顺畅。EDID仿真器提供三款弹性化模式以选择及切换EDID模式：默认模式、编程模式及读取模式。其中EDID配置程序可让用户快速检视、储存并管理EDID设定。

VC010



VC060



VC080



## 产品特性

- 视频分辨率–HDTV分辨率480i, 480p, 720i, 720p, 1080i, 1080p(1920x1080); VGA, SVGA, XGA, SXGA, UXGA和WUXGA(1920x1200)
- EDID配置程序–提供用户轻松管理EDID设定
- 消费性电子控制(CEC)可让已连接的HDMI设备相互沟通并响应遥控信号(VC080)
- EDID模式选择–默认模式、读取模式及编程模式
- HDMI(3D, 深色), 兼容于HDCP(VC080)
- 支持Dolby True HD和DTS HD Master Audio(VC080)
- 自动管理EDID连接设备间的信号传达
- 支持1080p显示时, 信号传输速率高达2.25Gbits
- LED指示灯显示信号来源
- 支持宽屏幕
- 支持热插拔
- 无需外接电源\*

\*若视频来源无法接收到足够的电源, 则需连接额外的电源适配器

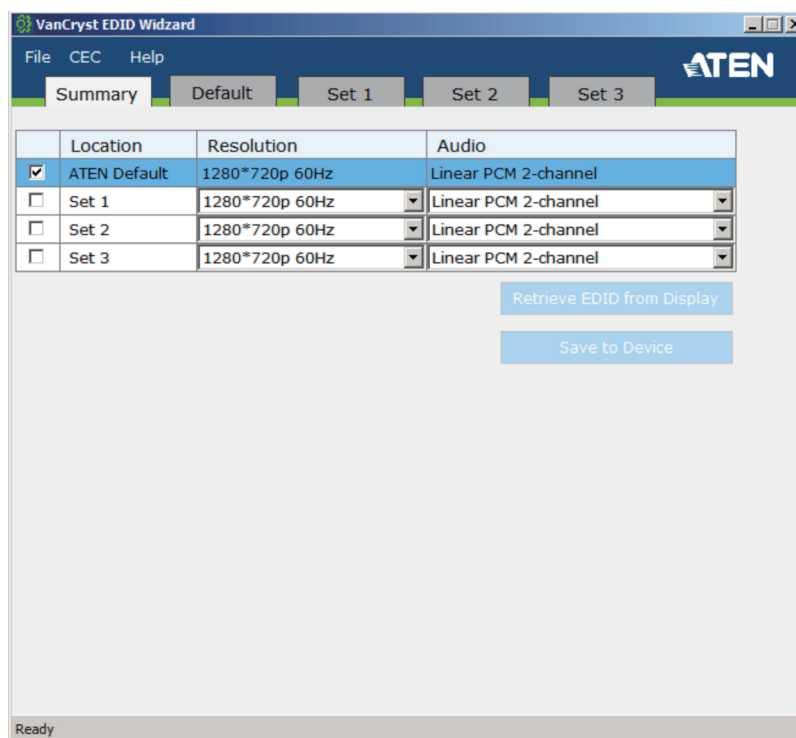
## 效益

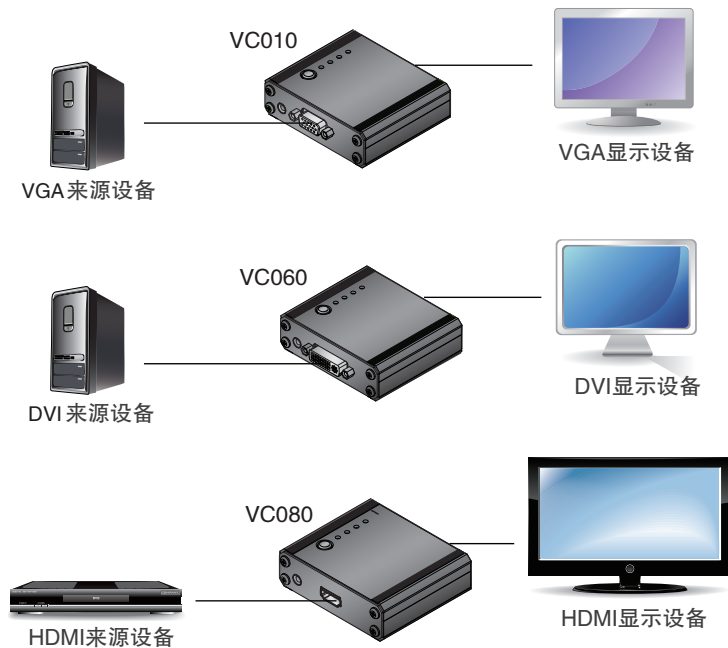
### 智能型DDC通道切换

以往的仿真器仅支持EDID信号双向沟通的功能, 无法单独处理HDCP通道。通过智能型DDC通道切换, 可自动选择为HDCP by pass或是读取EDID模式(VC080)。

### EDID配置程序

EDID配置程序可从ATEN网站中下载, 其使用者接口便于检视、设定及储存EDID设定。





## 产品规格

功能		VC010	VC060	VC080
连接接口	视频输入	1 x HDB-15母头(蓝)	1 x DVI-I母头(白)	1 x HDMI Type A母头(黑)
	视频输出	1 x HDB-15母头(蓝)	1 x DVI-I母头(白)	1 x HDMI Type A母头(黑)
	RS-232连接端口	1 x mini插孔(黑)		
	电源	1xDC插孔		
按键开关	读取/选择	1x按键		
LED指示灯	EDID设定	4(绿)		
视频分辨率		1920 x 1200; 1080p		
耗电量		DC5V, 0.15W		
作业环境	操作温度	0°C-50°C		
	储存温度	-20°C-60°C		
	湿度	0-80%RH, 无凝结		
机体属性	外壳	金属		
	重量	0.15 kg		
	尺寸(长x宽x高)	7.90 x 7.76 x 2.45 cm	7.90 x 7.86 x 2.45 cm	7.90 x 7.16 x 2.45 cm

## 北京宏正腾达科技有限公司

北京市海淀区知春路6号锦秋国际大厦A座18层

电话: +86-010-5255 0110 传真: +86-010-8296 1318

www.aten.com.cn E-mail: sales@aten.com.cn

Printed 06/2014 V3.0



© Copyright 2014 ATEN® International Co., Ltd.  
 ATEN and the ATEN logo are trademarks of ATEN International Co., Ltd.  
 All rights reserved. All other trademarks are the property of their respective owners.  
 北京宏正腾达科技有限公司(ATEN CHINA Co., Ltd.)为宏正自动科技股份有限公司中国总代理,  
 完全代理ATEN宏正旗下全品牌