

# CM1164

## DVI-D KVMP控制中心多电脑切换器

- 为了增进密集监控的执行效率，需要能够在单一地点能够快速检视和同时利用键盘和鼠标控管多台电脑的方案。CM1164 4-端口USB DVI-D 控制中心多电脑切换器，功能更先进，内建2-端口USB集线器，并提供多种显示模式以因应不同监控的需求：4分割屏幕显示模式-可让4台数字电脑/视频设备同时显示在单一屏幕及子母屏幕画面显示模式(双,三, 四画面)及全屏幕显示模式。

除此之外，CM1164也提供菊式串接功能(DCC)，可让管理者通过单一控制端连接并控制多达4台CM1164。此功能可让一组键盘鼠标控制多台电脑或另外一台CM1164。面对网络使用量日益增多，监控多台电脑的需求-可串接4台CM1164, 在16台电脑间切换便为管理者带来更多的便利性。

CM1164具备独特的设计，多项创新的产品特性，可在多台DVI接口的电脑间切换，分享USB外围设备及高质量音频，成为许多监控室，交通控制中心，监控中心最佳的管理方案。

CM1164 前视图



CM1164 后视图



## 产品特性

- 一组USB控制端可独立或同时控管4台DVI-D接口电脑和两个USB外围设备
- 多显示控制端可控制4台视频设备显示在同一屏幕
- 通过前板按键、OSD与红外线遥控器执行功能控制(FN)与系统设定 – 显示模式、连接端口选择、菊式串接功能(DDC)..等等
- 通道编辑功能 – 通过鼠标与屏幕下拉选单编辑视窗显示与其他功能
- 鼠标光标-可通过控制端鼠标浏览OSD功能
- 菊式串接功能(DCC)，可让管理者连接四台CM1164，并使用一组控制端的键盘/鼠标控管多台电脑或另外一台CM1164
- ATEN独家屏幕动态同步显示技术(Video DynaSync™)-在切换连接端口时保持最佳屏幕显示分辨率，能避免电脑开机时发生分辨率不兼容的状况
- 内建2端口USB 2.0 Hub完全符合USB 2.0规范
- 可通过前端面板按键、热键, 红外线遥控与OSD选单(鼠标\*)选择电脑
- 支持KVM、USB外围设备与音频独立切换
- 电源开启侦测
- 自动扫描模式-可定时自动监看所有电脑
- 跨平台支持-Windows, Linux, Mac与Sun
- 控制端鼠标端口仿真/bypass功能-支持多数鼠标驱动程序与多功能鼠标\*\*\*
- 控制端键盘仿真/bypass功能-支持多数多媒体键盘\*\*\*
- 高视频分辨率：1920 x 1200@60Hz
- 支持多国语言键盘-英文、日文、法文
- 具备2.1声道环绕音效支持
- 支持及模拟Mac/Sun键盘\*\*
- 固件更新

\* 只支持3键鼠标, 只有在鼠标仿真模式下才能使用鼠标做连接端口切换选择

\*\*PC键盘组合可仿真Mac/Sun键盘

\*\* Mac/Sun键盘仅能与Mac/Sun电脑搭配使用

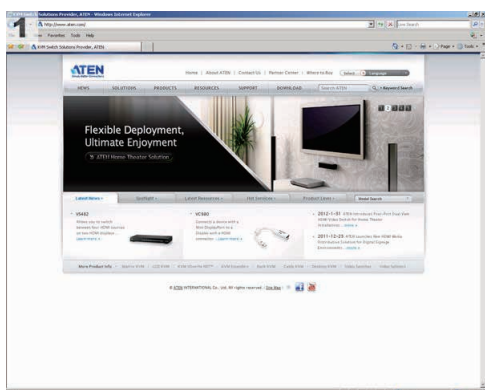
\*\*\*背板USB键盘与鼠标控制端连接端口仅支持USB键盘及鼠标使用

## 产品优势

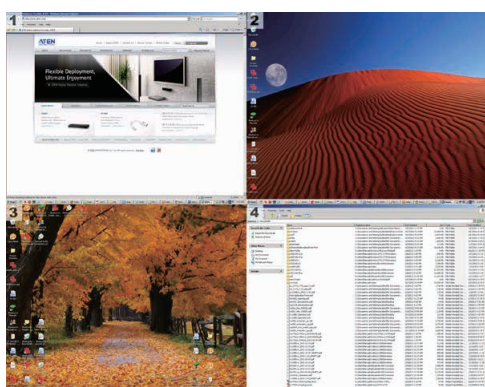
|                                 |  |
|---------------------------------|--|
| 弹性化的显示模式                        | 四分割屏幕显示模式，子母画面显示模式(双，三，四画面)，及全屏幕模式。管理者可调整画面尺寸，和移动屏幕上每个视频来源端的位置，并能通过鼠标功能控制电脑        |
| 通控制端鼠标浏览OSD                     | 使用连接在控制端的鼠标控制OSD选单，并可调整画面尺寸及移动屏幕上每个视频来源端的位置  |
| 可扩充性                            | 支持菊式串接模式(DCC)让管理者可通过RS-232指令使用键盘及鼠标控制电脑或另外一台CM1164。管理者可通过RJ-45线缆轻易连接和控制另外3台 CM1164 |
| 屏幕动态同步显示<br>(Video DynaSync™)技术 | ATEN独家屏幕动态同步显示技术，可自动侦测每台电脑的水平及垂直偏移值，并将其同步于您所使用的屏幕上，确保显示分辨率于切换连接端口的时可以保持正确          |

## 显示模式

### 全屏幕模式



### 四分割屏幕显示模式



### 子母画面显示模式

#### • 双画面

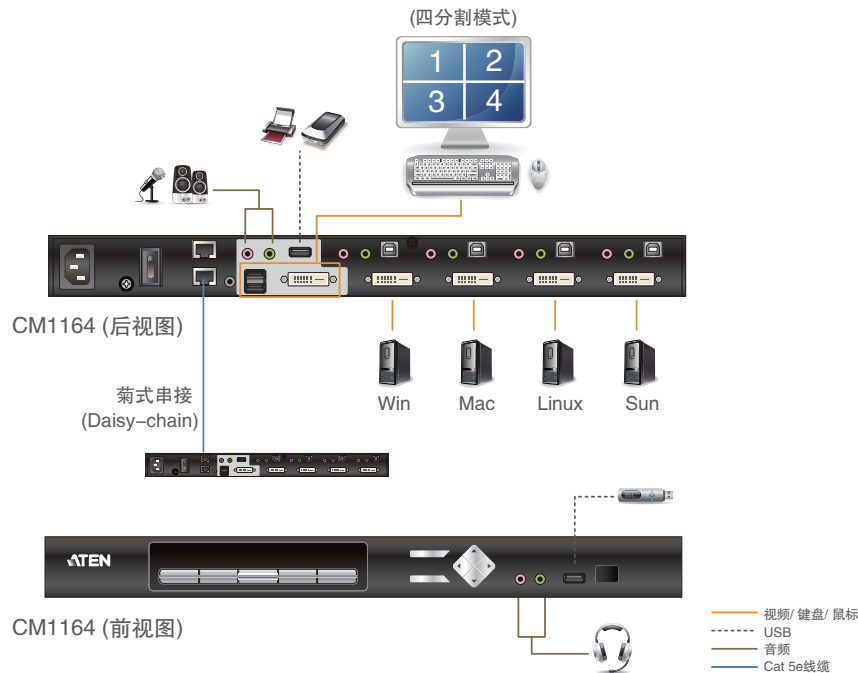


#### • 三画面



#### • 四画面





## 产品规格表

| 功能     |               |            | CM1164                                     |
|--------|---------------|------------|--|
| 电脑连接数  |               |            | 4  |
| 连接端口选择 |               |            | 面板按键; 热键; 红外线遥控; OSD                       |
| 接口     | 控制端<br>连接端口   | 键盘         | 1 x USB Type A 母头 (黑; 背板)                  |
|        |               | 屏幕         | 1 x Single Link DVI-D 母头 (白)               |
|        |               | 鼠标         | 1 x USB Type A母头 (黑; 背板)                   |
|        |               | 扬声器        | 2 x Mini Stereo 插孔 母头 (绿; 1 x 前板, 1 x 背板)  |
|        |               | 麦克风        | 2 x Mini Stereo 插孔 母头 (粉红; 1 x 前板, 1 x 背板) |
|        |               | 菊式串接<br>控制 | 2 x RJ-45                                  |
|        | 多电脑<br>连接端口   | 键盘/鼠标      | 4 x USB Type B 母头 (白)                      |
|        |               | 屏幕         | 4 x Single Link DVI-D 母头 (白)               |
|        |               | 扬声器        | 4 x Mini Stereo 插孔 母头 (绿)                  |
|        |               | 麦克风        | 4 x Mini Stereo 插孔 母头 (粉红)                 |
|        | 电源            |            | 1 x IEC320 插孔                              |
|        | USB 2.0 集线器   |            | 2 x USB Type A 母头 (白; 1 x 前板, 1 x 背板)      |
| 开关     | 已选择           |            | 11 x 按键                                    |
| LED指示灯 | KVM           |            | 4 (橘)                                      |
|        | 音频            |            | 4 (绿)                                      |
|        | USB           |            | 4 (绿)                                      |
| 模拟     | 键盘/鼠标         |            | USB  |
| 视频分辨率  |               |            | 1920 x 1200 @ 60 Hz (DVI-D)                |
| 扫描区间   |               |            | 1-99 秒. (预设: 5 秒)                          |
| 耗电量    |               |            | 100V/ 6.7 W ; 240V 13.6 W                  |
| 作业环境   | 操作温度          |            | 0-40°C                                     |
|        | 储存温度          |            | -10-60°C                                   |
|        | 湿度            |            | 0-80% RH, 无凝结                              |
| 型体特性   | 外壳            |            | 金属   |
|        | 重量            |            | 2.5 kg                                     |
|        | 尺寸(长 x 宽 x 高) |            | 43.72 x 16.38 x 4.40 cm                    |