

CM0264

2x4 DVI-HD音频/视频矩阵式KVMP™多电脑切换器

一组双屏幕控制端管理两台DVI电脑与两台HD电脑/设备

- CM0264 2x4 DVI-HD矩阵式KVMP™多电脑切换器的双屏幕控制端可分别支持一台DVI与一台HD屏幕，用户可从由USB键盘、鼠标，以及HD与DVI屏幕组成的单一控制端访问四台电脑/设备。通过CM0264的USB Hub，每台电脑能依序访问连接的接口设备。

CM0264 2x4 DVI-HD矩阵式KVMP™多电脑兼具流线设计与创新功能，适用于多媒体SOHO环境，用户可同时切换两台HD与两台DVI电脑，并同时从单一双屏幕控制端共享USB接口设备与高质量音效。CM0264提供先进的桌上型KVM技术，并能有效节省桌面空间，该产品是多媒体应用的理想方案。



产品特性

- 一组双屏幕USB控制端可独立或同时管理两台DVI电脑与两台HDMI电脑或设备，以及两组额外的USB设备
 - 双屏幕显示 – 可在一台屏幕上控制另一台电脑，并同时从另一台屏幕监控另一台电脑
 - 通过图形化用户接口(GUI)轻松操作
 - 创新的桌面控管功能，用户能在双屏幕模式下进行档案传输、复制 – 粘贴与光标拖曳档案功能
 - 内建2端口USB 2.0 Hub；完全兼容USB 2.0规格
 - 支持KVM、USB接口设备与音频独立切换
 - 可通过前端面板按键、热键与GUI轻松切换选择电脑
 - 兼容HDMI 与 HDCP规格
 - 支持Dolby True HD与DTS HD Master Audio
 - 高视频分辨率 – 最高达1920x1200(DVI Single Line), 1080p(HDMI)
 - 支持宽视频分辨率
 - 跨平台支持 – Windows, Linux, Mac
 - 光标拖曳档案功能 – 在双屏幕模式下，鼠标拖曳功能可在两台屏幕间来回移动并进行KVM切换功能
 - 视频动态同步显示(Video DynaSync™)技术 – ATEN独家技术，能避免屏幕开机时产生的问题，并在切换连接端口时保持最佳视频分辨率
 - 电源开启侦测 – 若其中一台电脑的电源关闭，CM0264可自动切换至另一台电源开启的电脑
 - 控制端键盘端口仿真/bypass功能，可支持大多数游戏/多媒体键盘
 - 完整的键盘仿真功能可避免开机所产生的问题
 - 支持及仿真Mac键盘*
 - 自动扫描模式可监看所有电脑与HDMI设备
 - 支持固件更新
- * 1. PC键盘组合可仿真Mac键盘
2. Mac键盘仅能与Mac电脑搭配使用

CM0264

2x4 DVI-HDMI矩阵式KVM[®]™多电脑切换器

一组双屏幕控制端管理两台DVI电脑与两台HDMI电脑/设备

专利双屏幕模式光标拖曳档案功能



光标拖曳档案功能-当用户操控两台屏幕时，鼠标拖曳功能可在两台屏幕之间来回移动并进行KVM切换功能

双屏幕控制端



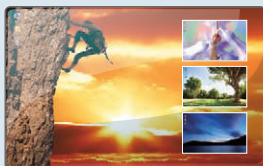
在两台屏幕上(一台DVI, 一台HD)切换四组高分辨率视频来源

档案管理功能



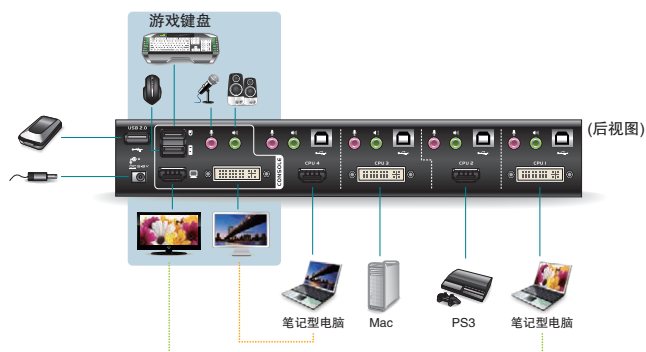
通过直觉式且易操作的图形化用户接口，用户可轻松进行监控、档案传输、复制与粘贴以及其它桌面控制功能

三合一子母画面观看模式



用户最多可同时监控四台电脑，适用于桌上型多媒体应用环境

从2台屏幕的任一监控4台电脑



产品规格

功能		CM0264	
电脑连接数		4	
连接端口选择		前端面板按键, 热键, GUI	
接口	控制端	键盘	1 x USB Type A母头 (黑; 背板)
		显示器1	1 x DVI-I母头 (白)
		显示器2	1 x HD Type A母头 (黑)
		鼠标	1 x USB Type A母头 (黑; 背板)
		扬声器	2 x Mini Stereo Jack母头 (绿, 1x前端, 1x后端)
		麦克风	2 x Mini Stereo Jack母头 (粉红, 1x前端, 1x后端)
	电脑端	键盘/鼠标	4 x USB Type B母头 (白)
		显示器	2 x HD Type A母头 (黑) 2 x DVI-I 母头 (白)
		扬声器	4 x Mini Stereo Jack母头 (绿)
		麦克风	4 x Mini Stereo Jack母头 (粉红)
		电源	1 x DC Jack
		USB 2.0 Hub	2 x USB Type A母头 (白; 1x前端, 1x后端)
开关	已选择	5 x 按键	
LED指示灯	KVM	5 (橘/绿)	
	音频	5 (绿)	
	USB	5 (绿)	
信号仿真	键盘/鼠标	USB	
视频分辨率		1080p(HDMI) / 1920 x 1200(DVI)	
扫描区间		1-99秒(默认值: 5秒)	
耗电量		DC5.3V, 10W	
作业环境	操作温度	0-50℃	
	储存温度	-20-60℃	
	湿度	0-80% RH, 无凝结	
机体属性	外壳	金	
	重量	0.86kg	
	尺寸(长x宽x高)	26.00 x 7.73 x 4.20 cm	

*上述规格与图片仅供参考，宏正自动科技保留修改之权利

北京宏正腾达科技有限公司

北京市海淀区知春路6号锦秋国际大厦A座18层

电话: +86-010-5255 0110

传真: +86-010-8296 1318

www.aten.com.cn

E-mail: sales@aten.com.cn

Printed 04/2014 V5.0



© Copyright 2014 ATEN® International Co., Ltd.
ATEN and the ATEN logo are trademarks of ATEN International Co., Ltd.
All rights reserved. All other trademarks are the property of their respective owners.
北京宏正腾达科技有限公司(ATEN CHINA Co., Ltd.)为宏正自动科技股份有限公司中国总代理，
完全代理ATEN宏正旗下全品牌