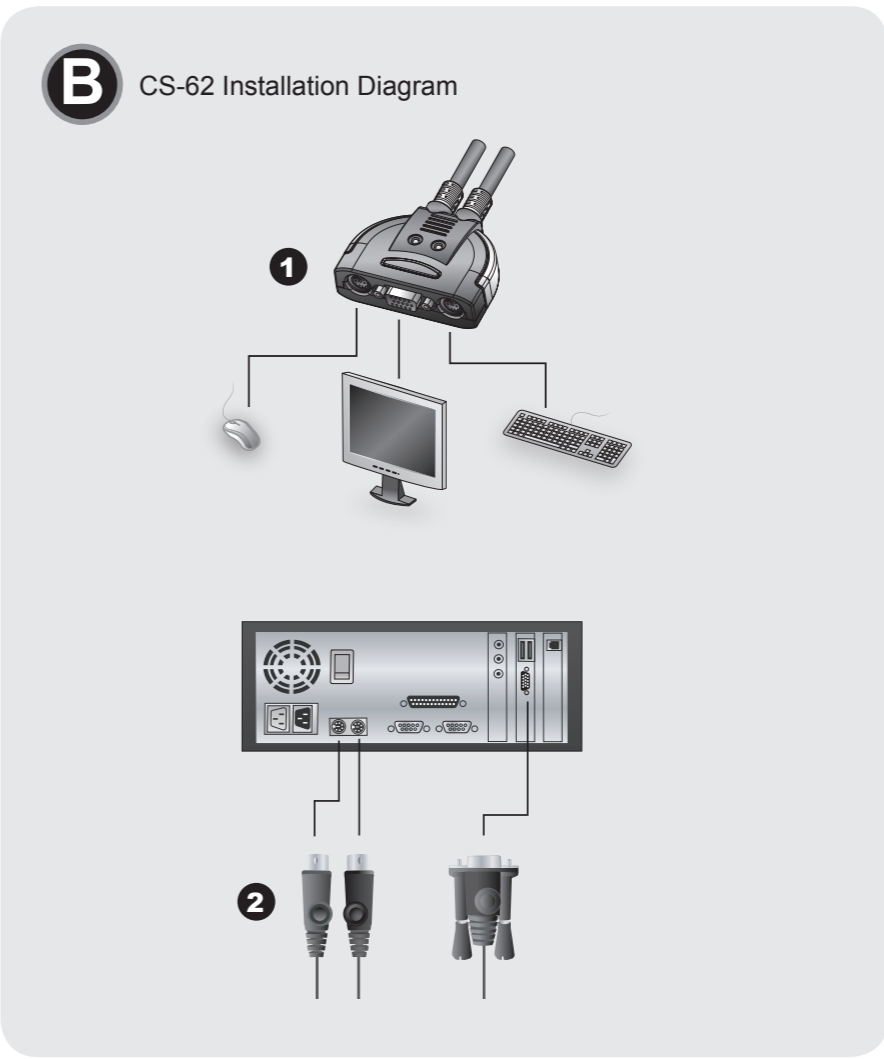
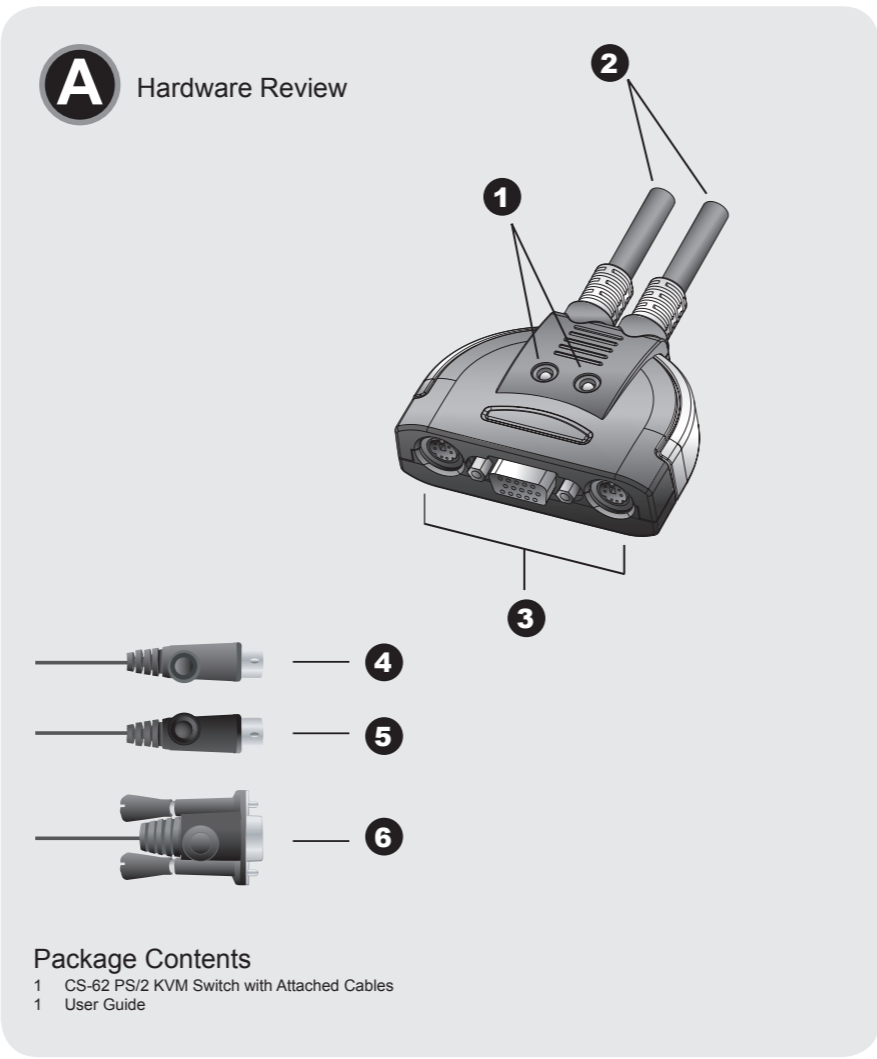


© Copyright 2007 ATEN® International Co., Ltd.
ATEN and the ATEN logo are trademarks of ATEN International Co., Ltd. All rights reserved. All other trademarks are the property of their respective owners.

This product is RoHS compliant.
Manual Part No. PAPE-1285-C00G Printing Date: 09/2007



Online Registration

International:
<http://support.aten.com>

North America:
http://www.aten-usa.com/product_registration

Technical Phone Support

International:
886-2-86926959

North America:
1-888-999-ATEN

The following contains information that relates to China:

有害物质成分表						
部件名称	铅	汞	镉	六价铬	多溴联苯	多溴二苯醚
电源零件	●	○	○	○	○	○
结构零件	○	○	○	○	○	○



○ 表示该有害物质在该部件所有均质材料中的含量均在SJ/T 11363-2006规定的限量要求之下。

● 表示符合欧盟的RoHS标准，但含有有害物质至少在以下部件的某一均质材料中的含量超过SJ/T 11363-2006的限量要求。

× 表示该有害物质至少在以下部件的某一均质材料中的含量超过SJ/T 11363-2006的限量要求。

CS-62 2-Port PS/2 KVM Switch User Guide

www.aten.com

Requirements

Console

- A VGA, SVGA, or Multisync monitor capable of the highest resolution that you will be using on any computer in the installation
- A PS/2 Mouse
- A PS/2 Keyboard

Computers

The following equipment must be installed on each computer that is to be connected to the system:

- A VGA, SVGA or Multisync video port
- A 6-pin Mini-DIN (PS/2 style) mouse port
- A 6-pin Mini-DIN (PS/2 style) keyboard port

Hardware Review

- Port LEDs
- KVM Cables
- Console Ports
- PS/2 mouse connector
- PS/2 keyboard connector
- Video Connector

Installation

Important

- Before you begin, make sure that the power to all the devices you will be connecting has been turned off. You must unplug the power cords of any computers that have the Keyboard Power On function. Otherwise, the switch will receive power from the computer.
- To prevent damage to your equipment, make sure that all the devices you will be connecting are properly grounded

Installing your new CS-62 involves the following steps:

- Plug your keyboard, monitor, and mouse into the Console ports on the CS-62. Each port is labeled with an appropriate icon.
- Plug the attached KVM cables' keyboard, monitor, and mouse connectors into their respective ports on the computers you are installing.

- Turn on the power to the computers.

Note: The CS-62's Power On default is to link to the first computer you turn on.

Operation

Hotkey Port Selection

All hotkey port switches begin with tapping the Scroll Lock key twice.

[Scroll Lock] [Scroll Lock]

Invokes Auto Scan Mode

Starts Auto Scan. Press and release the [Left Shift] key, and then press the [Right Shift] key.

[Left Shift] [Right Shift]

Scan Interval

Sets the Auto Scan interval to n second intervals - where n is a number from 1 – 4.

[Left shift] [Right shift] [S] [n]

Note: The n stands for the number of seconds that the focus dwells on a port before switching to the other one. Replace the n with a number between 1 and 4 when entering this hotkey combination. (See the table, below.)

Scan Interval Table

n	Secs.
1	3 secs.
2	5 secs. (Default)
3	10 secs.
4	20 secs.

Troubleshooting

Symptom	Possible Cause	Action
Keyboard Not Responding	Keyboard needs to be reset.	Unplug the keyboard from the Console Keyboard Port, then plug it back in.
	Switch needs to be reset.	Turn off the computers. Unplug the KVM cables. Wait five seconds; then plug the cables back in and turn the computers on.
Pressing Hot Keys Gets No Response*	Hotkey sequence input incorrectly.	Resend the Hotkey command - press and release each key in the sequence individually.
Mouse Not Detected, or Does Not Respond Correctly*	Mouse needs to be reset.	Unplug the mouse from the Console Mouse Port, then plug it back in.
Video Problems	Resolution and/or Bandwidth set too high.	Select a lower resolution and/or bandwidth.

* Some Notebooks, notably the IBM Thinkpad and Toshiba Tecra, have trouble when their mouse and keyboard ports are used simultaneously. To avoid this, only connect the mouse port or the keyboard port. If you connect the mouse port, you will need to use the notebook's keyboard when the notebook becomes the active computer.

Specifications

Function			CS-62
Computer Connections			2
Port Selection			Hotkey
Connectors	Console Ports	Keyboard	1 x 6-pin Mini-DIN Female (Purple)
		Video	1 x HDB-15 Female (Blue)
		Mouse	1 x 6-pin Mini-DIN Female (Green)
	KVM Ports	Keyboard	2 x 6-pin Mini-DIN Male (Purple)
		Video	2 x HDB-15 Male (Blue)
		Mouse	2 x 6-pin Mini-DIN Male (Green)
LEDs	Selected		2 (Green)
Cable Length	Computers		1.2m
Emulation	Keyboard/ Mouse		PS/2
Video			2048 x 1536; DDC2B
Scan Interval			3, 5, 10, 20 Seconds
Environment	Operating Temp.		0-50°C
	Storage Temp.		-20-60°C
	Humidity		0-80% RH, Non-condensing
Physical Properties	Housing		Plastic
	Weight		0.33 kg
	Dimensions (L x W x H)		7.30 x 5.85 x 2.25 cm

www.aten.com

Guide de l'utilisateur du commutateur KVM PS/2 CS-62 à 2 ports

www.aten.com

Configuration minimale

Console

- Un moniteur VGA, SVGA ou Multisync prenant en charge la plus élevée des résolutions utilisées sur les ordinateurs de l'installation
- Une souris PS/2
- Un clavier PS/2

Ordinateurs

Les composants suivants doivent être installés sur chaque ordinateur qui sera connecté au système :

- Une carte vidéo VGA, SVGA ou Multisync
- Un port souris mini-DIN à 6 broches (type PS/2)
- Un port clavier mini-DIN à 6 broches (type PS/2)

Aperçu du matériel

- Voyants des ports
- Câbles KVM
- Ports de console
- Connecteur de souris PS/2
- Connecteur de clavier PS/2
- Prise vidéo

Installation

Important

- Avant de commencer, vérifiez que tous les périphériques à connecter ont été éteints. Vous devez débrancher les câbles d'alimentation des ordinateurs disposant de la fonction de mise sous tension à partir du clavier. Sinon, le commutateur sera alimenté par l'ordinateur.
- Pour éviter d'endommager votre appareil, assurez-vous que tous les périphériques connectés sont correctement mis à la terre.

Pour installer votre nouveau CS-62, suivez ces étapes :

- Branchez votre clavier, votre écran et votre souris dans les ports de console du CS-62. La fonction de chaque port est indiquée par un pictogramme.
- Branchez les connecteurs clavier, écran et souris des câbles KVM liés dans leurs ports respectifs sur les ordinateurs avec lesquels vous utiliserez KVM.
- Allumez les ordinateurs.

Remarque : Dans sa configuration de démarrage (par défaut), le CS-62 établit une liaison avec le premier ordinateur que vous allumez.

Fonctionnement

Sélection de ports à l'aide de raccourcis clavier

Pour sélectionner un port à l'aide de raccourcis clavier, vous devez dans un premier temps appuyer deux fois sur la touche Arrêt/défil.

[Scroll Lock] [Scroll Lock]

Invoque le mode Recherche automatique

Démarre la recherche automatique. Appuyez sur la touche [Left Shift], et appuyez sur [Right Shift]

[Left Shift] [Right Shift]

Intervalle de recherche

Définit l'intervalle de recherche automatique sur n secondes, où n est un nombre compris entre 1 et 4.

[Left shift] [Right shift] [S] [n]

Remarque : la lettre n représente l'intervalle de temps (en secondes) avant le passage d'un port à l'autre. Remplacez la lettre n par un chiffre compris entre 1 et 4 lorsque vous appuyez sur une combinaison de touches de raccourci (voir le tableau ci-dessous).

Tableau des intervalles de recherche

n	Secondes.
1	3 secondes.
2	5 secondes. (par défaut)
3	10 secondes.
4	20 secondes.

Dépannage

Symptôme	Cause possible	Action
Le clavier ne répond pas	Le clavier doit être réinitialisé.	Débranchez le clavier du port de clavier de la console, puis rebranchez-le.
	Le commutateur doit être réinitialisé.	Éteignez les ordinateurs. Débranchez les câbles KVM. Attendez cinq secondes, puis rebranchez les câbles et allumez les ordinateurs.
Les touches de raccourci restent sans effet*	La séquence de touches de raccourci saisie est incorrecte.	Saisissez à nouveau les touches de raccourci et relâchez les touches de la séquence l'une après l'autre.
La souris n'est pas détectée ou ne fonctionne pas correctement*	La souris doit être réinitialisée.	Débranchez la souris du port de souris de la console, puis rebranchez-la.
Problèmes d'affichage	Réglage de résolution et/ou de bande passante trop élevé.	Sélectionnez une résolution et/ou une bande passante moins élevée.

* Certains ordinateurs portables, notamment l'IBM Thinkpad et le Toshiba Tecra, rencontrent des difficultés lorsque leurs ports souris et clavier sont utilisés simultanément. Pour éviter cela, ne branchez que le port souris ou le port clavier. Si vous branchez le port souris, vous devrez utiliser le clavier de l'ordinateur portable lorsque l'ordinateur portable devient l'ordinateur actif.

Spécifications

Fonction			CS-62
Connexions de l'ordinateur			2
Sélection de ports			Raccourcis
Connecteurs	Ports de console	Clavier	1 mini-DIN femelle à 6 broches (violet)
		Moniteur	1 connecteur HDB femelle à 15 broches (bleu)
		Souris	1 mini-DIN femelle à 6 broches (vert)
	Ports KVM	Clavier	2 mini-DIN mâles à 6 broches (violet)
		Moniteur	2 connecteur HDB mâle à 15 broches (bleu)
		Souris	2 mini-DIN mâles à 6 broches (vert)
Voyants	Sélectionné		2 (vert)
Longueur de câble	Ordinateurs		1,2 m
Émulation	Clavier/Souris		PS/2
Moniteur			2048 x 1536; DDC2B
Intervalle de recherche			3, 5, 10, 20 secondes
Environnement	Température de fonctionnement		0 à 50 °C
	Température de stockage		-20 à 60 °C
	Humidité		HR de 0 à 80 %, sans condensation
Propriétés physiques	Boîtier		Plastique
	Poids		0,33 kg
	Dimensions (L x P x H)		7,30 x 5,85 x 2,25 cm

www.aten.com

CS-62 PS/2-KVM-Switch mit 2 Ports Benutzerhandbuch

www.aten.com

Voraussetzungen

Console

- Ein VGA-, SVGA- oder Multisync-Monitor, der in der Lage ist, die höchste Auflösung darzustellen, die Sie auf einem der zu installierenden Computer verwenden möchten
- Eine PS/2-Maus
- Eine PS/2-Tastatur

Computer

Auf den Computern, die mit dem System verbunden werden sollen, muss mindestens Folgendes installiert sein:

- Eine VGA-, SVGA- oder Multisync-Grafikkarte
- Ein 6-poliger Mini-DIN-Mausport (PS/2)
- Ein 6-poliger Mini-DIN-Tastaturport (PS/2)

Hardwareübersicht

- Port-LEDs
- KVM-Kabel
- Konsolports
- PS/2-Mausanschluss
- PS/2-Tastaturanschluss
- Stecker für Grafikkarte

Installation

Wichtig

- Schalten Sie vor der Installation alle anzuschließenden Geräte aus. Bei Computern, die sich über die Tastatur einschalten lassen, müssen Sie den Netzstecker ziehen. Andernfalls wird der Switch vom Computer gespeist.
- Um eine Beschädigung Ihrer Geräte zu vermeiden, müssen alle angeschlossenen Geräte ordnungsgemäß geerdet sein.

Zur Installation des CS-62 müssen Sie die folgenden Schritte durchführen:

- Verbinden Sie Tastatur, Maus und Monitor mit den Konsolports des CS-62. Jede Buchse ist durch ein entsprechendes Symbol gekennzeichnet.
- Verbinden Sie die am Gerät angebrachten KVM-Kabel für Tastatur, Monitor, und Maus mit den entsprechenden Ports der zu installierenden Computer.

- Schalten Sie Ihre Computer ein

Hinweis: Standardmäßig schaltet der CS-62 auf den ersten Computer um, der eingeschaltet wird.

Bedienung

Portauswahl per Hotkey

Die Portumschaltung per Hotkey erfolgt grundsätzlich durch doppeltes Betätigen der Taste „Rollen“.

[Scroll Lock] [Scroll Lock]

Startet den Autoscan-Modus

Startet die automatische Umschaltung. Drücken Sie die Taste [Left Shift], und drücken Sie [Right Shift]

[Left Shift] [Right Shift]

Umschaltintervall

Setzt das Intervall für den Autoscan-Modus auf n Sekunden, wobei n für eine Zahl zwischen 1 und 4 steht.

[Left shift] [Right shift] [S] [n]

Hinweis: Dabei steht n für die Wartezeit in Sekunden, bis auf den anderen Port umgeschaltet wird.. Ersetzen Sie n durch ein Zahl zwischen 1 und 4, wenn Sie diese Hotkey-Tastenkombination verwenden. (Siehe die folgende Tabelle.)

Tabelle Umschaltintervall

n	Sekunden
1	3 Sekunden
2	5 Sekunden. (Standard)
3	10 Sekunden
4	20 Sekunden

Problemlösung

Symptom	Mögliche Ursache	Maßnahme
Tastatur funktioniert nicht	Tastatur muss zurückgesetzt werden.	Trennen Sie die Tastatur vom Tastatur-Konsolport, und schließen Sie sie erneut an.
	Switch muss zurückgesetzt werden.	Schalten Sie die Computer aus. Ziehen Sie die KVM-Kabel vom Gerät ab. Warten Sie fünf Sekunden, schließen Sie die Kabel wieder an, und halten Sie die Computer ein.
Hotkey-Tasten funktionieren nicht*	Falsche Tastenkombination gedrückt.	Versuchen Sie es erneut: drücken Sie die Tasten einzeln in der angegebenen Reihenfolge.
Maus nicht erkannt oder funktioniert nicht richtig*	Maus muss zurückgesetzt werden.	Trennen Sie die Maus vom Maus-Konsolport, und schließen Sie sie erneut an.
Anzeige Probleme	Auflösung bzw. Bandbreite zu hoch.	Wählen Sie eine kleinere Auflösung bzw. Bandbreite.

* Einige Notebook-Computer, insbesondere der IBM Thinkpad und Toshiba Tecra haben bei der gleichzeitigen Benutzung von Maus und Tastatur Probleme. Um dies zu vermeiden, schließen Sie entweder nur die Tastatur oder nur die Maus an. Wenn Sie die Maus anschließen, müssen Sie die eingebaute Tastatur des Notebooks verwenden, sobald das Notebook als aktiver Computer ausgewählt wird.

Technische Daten

Funktion			CS-62
Computeranschlüsse			2
Portauswahl			Hotkey
Anschlüsse	Konsole Ports	Tastatur	1 x 6-polige Mini-DIN-Buchse Weiblein (violett)
		Bildschirm	1 x HDB-15 Weiblein (blau)
		Maus	1 x 6-polige Mini-DIN-Buchse Weiblein (grün)
	KVM-Ports	Tastatur	2 x 6-polige Mini-DIN-Buchse Männlein (violett)
		Bildschirm	2 x HDB-15 Männlein (blau)
		Maus	2 x 6-polige Mini-DIN-Buchse Männlein (grün)
LED-Anzeigen	Ausgewählt		2 (grün)
Kabellänge	Computer		1,2 m
Emulation	Tastatur/Maus		PS/2
Bildschirm			2048 x 1536; DDC2B
Umschaltintervall			3, 5, 10, 20 Sekunden
Umgebung	Betriebstemperatur		0 -50°C
	Lagerertemperatur		-20 -60°C
	Feuchtigkeit		0 -80% rel. Luftfeuchte, nicht kondensierend
Physische Eigenschaften	Gehäuse		Kunststoff
	Gewicht		0,33 kg
	Abmessungen (L x B x H)		7,30 x 5,85 x 2,25 cm

Concentrador KVM de tipo PS/2 CS-62 con 2 puertos Manual del usuario

www.aten.com

Requisitos

Console

- Un monitor VGA, SVGA o Multisync capaz de representar la resolución más elevada que vaya a usar con cualquiera de los ordenadores a instalar
- Un ratón PS/2
- Un teclado PS/2

Ordenadores

En cada ordenador que vaya a conectar al sistema se tienen que instalar los siguientes componentes:

- Una tarjeta gráfica VGA, SVGA o Multisync
- Un puerto Mini-DIN de 6 patillas (PS/2) para ratón
- Un puerto Mini-DIN de 6 patillas (PS/2) para teclado

Presentación del hardware

- Indicadores LED de los puertos
- Cables KVM
- Puertos de consola
- Conector PS/2 para ratón
- Conector PS/2 para teclado
- Conector gráfico

Instalación

Importante

- Antes de empezar, apague todos los dispositivos que vaya a conectar. Si alguno de los ordenadores utiliza la función de Encender a través del teclado, tendrá que desconectar su cable de alimentación. En caso contrario, el concentrador recibirá la electricidad a través del ordenador.
- Para evitar daños en los dispositivos, verifique que estén conectados a tierra correctamente.

La instalación del CS-62 incluye los pasos siguientes:

- Conecte el teclado, el ratón y el monitor a los puertos de consola del CS-62. Cada puerto viene marcado con un icono identificativo.

- Conecte los conectores del teclado, monitor, y ratón de los cables KVM moledeados a los puertos correspondientes de cada uno de los ordenadores que quiera instalar.
- Encienda los ordenadores.

Note: Por defecto, el CS-62 establece la conexión con el primer ordenador encendido.

Funcionamiento

Selección de puertos mediante teclas de acceso directo

Para seleccionar un puerto mediante teclas de acceso directo, primero debe pulsar dos veces la tecla Bloq Despl.

[Scroll Lock] [Scroll Lock]

Activa el modo de conmutación automática

Inicia la conmutación automática. Pulse la tecla [Left Shift] y suéltela, y pulse [Right Shift]

[Left Shift] [Right Shift]

Intervalo de conmutación

Establece el intervalo de búsqueda automática en n segundos, siendo n un número entre 1 y 4.

